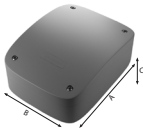


### 1. URČENÍ

Externí přijímač DHRE-2 je určen pro příjem rádiového signálu pultu dálkového ovládání na frekvenci 433 MHz, dekodování kódové zasilky a generování řídicího signálu (NO) pro ovládání elektrických pohonů.

### 2. CELKOVÉ ROZMĚRY

A = 63 mm  
B = 90 mm  
C = 25 mm



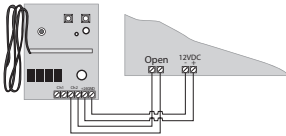
### 3. TECHNICKÉ CHARAKTERISTIKY

Pracovní frekvence, MHz	433
Napájecí zdroj (DC), V	12/24
Odebíraný proud, mA	50
Maximální počet pultů pro jeden kanál, ks	110
Počet kanálů, ks	2
Provozní teplota, °C	-40..+55
Aktuální verze	soft - v 1.0
	pcb - v 1.0

### 4. PŘÍPOJENÍ

1. Připojte zařízení ke zdroji napětí 12/24 V DC s použitím svorek +24V a GND.

2. Připevníte kontakty pro ovládání elektrického pohonu k výstupům radiopřijímače CH1 nebo CH2.



### 5. PROGRAMOVÁNÍ

1. **Vymazání paměti přijímače.** Po zapnutí napájení stiskněte a podržte tlačítko nahrávání ovladačů «CODE1» nebo «CODE2», podle toho, který kanál budete chtít vymazat. Zazní krátký zvukový signál. Kontrolka «LED1» zůstane svítit nepřetržitě po dobu 10 sekund, pak zhasne a zazní dlouhý zvukový signál pro potvrzení vymazání uložených do paměti kódů.

2. **Nahrání ovladačů DoorHan do přijímače.** Pro nahrání ovladačů stiskněte a uvolněte tlačítko «CODE1» nebo «CODE2», podle toho, který kanál budete chtít naprogramovat. Rozsvítí se červeně a zůstane nepřetržitě svítit kontrolka «LED1» a zazní krátký zvukový signál. Během svícení červené kontrolky «LED1» do 10 sekund se má dvakrát kliknout na ovládači na vybrané tlačítko (pomocí kterého pak chcete ovládat jednotku). Kontrolka «LED1» zhasne a zazní krátký zvukový signál, který oznamuje úspěšné nahrání kódu ovladače do paměti přijímače.

#### Poznámka:

• Pokud je paměť přijímače přeplněna, uslyšíte 3 dlouhé pípnutí.

3. **Nastavení více dálkových ovladačů.** Pro nastavení více dálkových ovladačů opakujte bod 2 pro každý další ovladač.

### 6. DÁLKOVÉ PROGRAMOVÁNÍ OVLADAČŮ

*Body 1 až 4 mají být provedeny v pěti sekundových intervalech:*

1. Stisknout a podržet programovací tlačítko 2 (viz obrázek) ovladače.

2. Při stálém stisknutí tlačítka 2 stisknout a podržet tlačítko 1.

3. Uvolnit stisknutá tlačítka.

4. Stisknout programovací tlačítko ovladače, poté přijímač přejde do režimu programování ovladačů. Zazní krátký zvukový signál.

#### Poznámka:

• Po vstupu do programovacího režimu ovladač lze nahrávat po dobu 10 sekund, po uplynutí 10 sekund přijímač ukončí programovací režim.

5. Na novém ovládači dvakrát kliknout na tlačítko, kterým se pak budou ovládat kanály přijímače. Zazní krátký zvukový signál, který oznamuje nahrání kódu ovladače do paměti přijímače.

#### Poznámka:

• Pokud je paměť přijímače plná, zazní 3 dlouhé signály.

• Programování ovladačů má být prováděno v dosahu přijímače.

• Číslo tlačítka lze určit podle bodů na ovladači.



Společnost DoorHan děkuje Vám za koupi naší produkce. Věříme, že budete spokojeni s kvalitou tohoto výrobku. Pokud máte dotazy, týkající se koupě, distribuce nebo technického servisu, obraťte se, prosím, na naše regionální zastoupení nebo do centrální kanceláře společnosti na adrese:

Česká republika, Kadaň, 43201, Královský vrch 2018.

Telefon: + 420-474-319-111, cell: + 420-607-508-343, e-mail:

europa@doorhan.com, web: www.doorhan.cz